

# ERSATZTEILKATALOG

Rollstuhlzuggerät Projekt „mySKATE - XC Rad“



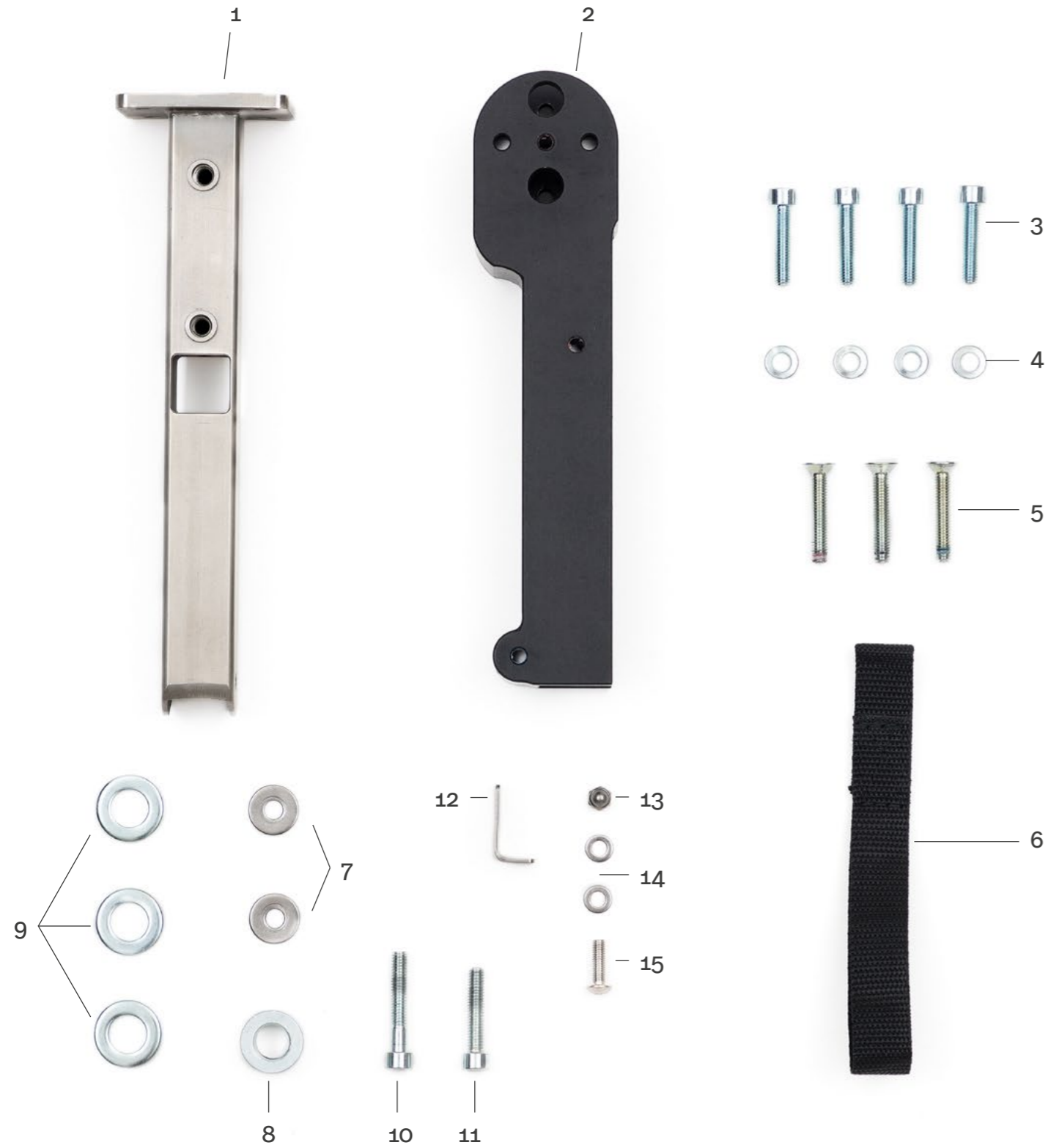
# 1. Rad & Castor



## 1. Rad & Castor

Indexnummer	Anzahl	Bezeichnung	Bestellbar
1-1	1	5-Speichen Rad 10" komplett	ja
1-2	1	Castor Gehäuse	ja
1-3	1	Gabel	ja
1-4	1	Gabel Lagerbolzen	ja
1-5	5	Beilagscheiben Gabellagerbolzen 10x2,5	
1-6	1	Mutter Gabellagerbolzen M10	
1-7	1	Radschraube Zylinder Inbus M8x80 bk	
1-8	2	Scheibe Ø 8 Radachse bk	
1-9	1	Hutmutter M8 Radachse bk	
1-10	4	Sicherungsringe	ja
1-11	1	Dämpfungsblock Gabel 40x10x20	ja
1-12	2	Gabellager	ja
1-13	1	Beilage O-Ring 11x1,5	ja
1-14	1	Abdeckkappe Halteschraube	ja
1-15	1	befestigungsschraube Abschlussdeckel	
1-16	1	Scheibe & Befestigungsschraube	
1-17	1	Abschlussdeckel Castor	ja

## 2. Schwenkeinheit



## 2. Schwenkeinheit

Indexnummer	Anzahl	Bezeichnung	Bestellbar
2-1	1	Halterrohr	ja
2-2	1	Schwenkgabel	ja
2-3	4	Klemmschrauben Zylinder M6x28	
2-4	4	Scheibe Ø6	
2-5	3	Senkschraube M6x35	
2-6	1	Hebegurt	ja
2-7	2	Scheibe Ø6x18x1,5	
2-8	1	Distanzring	ja
2-9	3	Unterlegscheibe Ø13	
2-10	1	Zylinderschraube M6x35	
2-11	1	Zylinderschraube M6x30	
2-12	1	Anschlagsblech	ja
2-13	1	Hutmutter M5	
2-14	2	Scheibe Ø5	
2-15	1	Linsenschraube M5x16	

### 3. Heberatsche mit Auslöseverlängerungsgriff



### 3. Heberatsche mit Auslöseverlängerungsgriff

Indexnummer	Anzahl	Bezeichnung	Bestellbar
3-*		Heberatsche komplett	
3-1	1	Ratsche	ja
3-2	1	Abdeckung	ja
3-3	1	Außenblech	ja
3-4	1	Innenblech	ja
3-5	1	Auslöseblechverlängerung	ja
3-6	2	Zylinderschraube M6x35	
3-7	2	Griffknopf	ja
3-8	2	Distanzmutter 6x20	ja
3-9	5	Scheibe Ø6	
3-10	1	Distanzmutter M6x30	ja
3-11	1	Rundmutter	ja
3-12	1	Linsenschraube M5x16	
3-13	1	Scheibe Ø5	

4. Anbindung

Indexnummer	Anzahl	Bezeichnung	Bestellbar
4-1	2	Rohrbogen	ja
4-2	1	Klemmblock Unterteil	ja
4-3	1	Klemmblock Oberteil	ja
4-4	2	Madenschraube Klemmblock M8x10	ja
4-5	2	Einschubbegrenzer Rohrbogen	ja
4-6	2	Madenschraube Einschubbegrenzer M6x5	ja
4-7	4	Befestigungsschraube Klemmblock M6x60	
4-8	4	Stopfmutter M6	
4-9	4	U-Scheibe 6,4 bk	
4-10	4	Schutzkappe Stopfmutter	

