

Nutritioner® V2.1: Installation

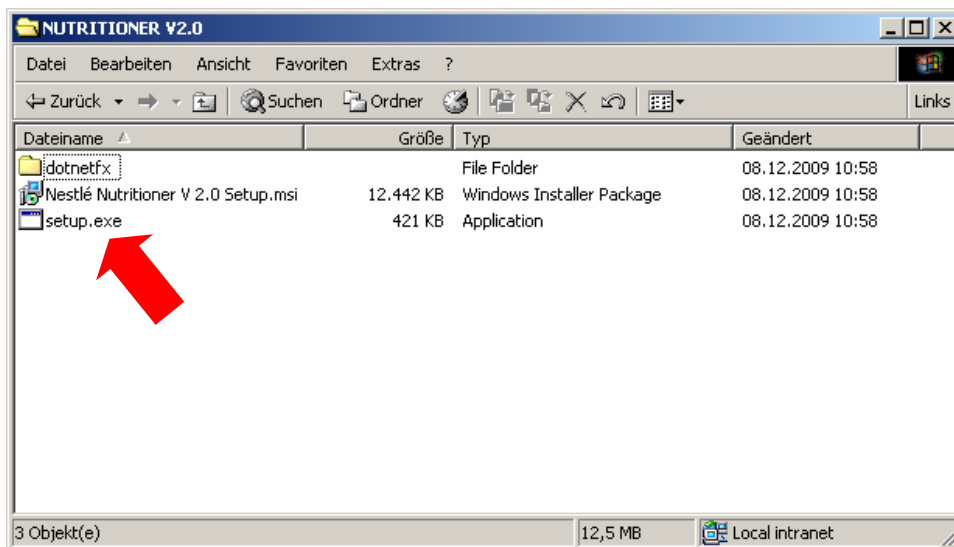
Systemanforderungen:

- Mind. .Net Framework 2.0
- Mind. Pentium II 300 MHz+ oder vergleichbarer IBM-kompatibler PC
- 128 MB verfügbarer RAM (256 MB empfohlen)
- 100 MB verfügbarer Festplattenspeicher
- Mind. 16-Bit-Monitor mit einer Auflösung von 1024 x 768 Pixeln
- CD-ROM-Laufwerk (nur zur Installation)
- Windows XP, Windows VISTA, Windows Server 2000, Windows Server 2003,
unter bestimmten Voraussetzungen auch andere Windows Betriebssysteme
Das Upgrade auf das neueste Servicepack wird empfohlen.

Schritt 1:

Windows Explorer öffnen.

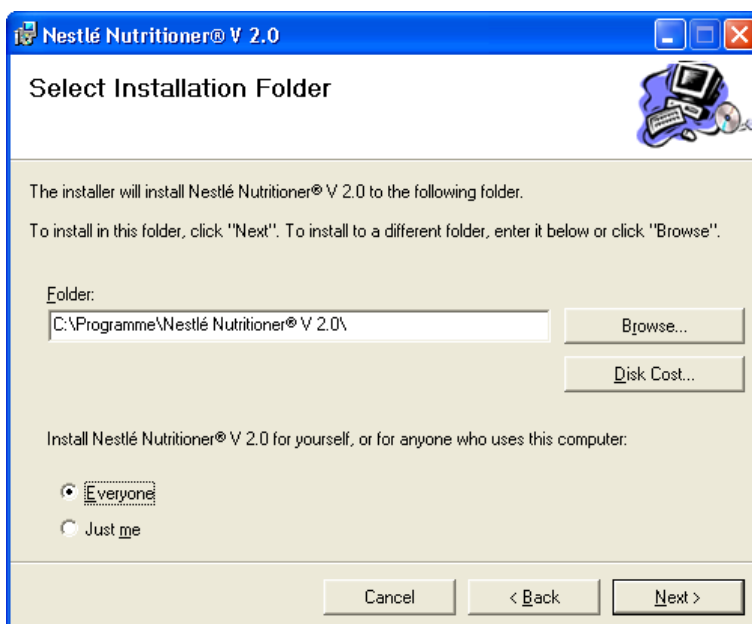
die Datei ‚Setup.exe‘ doppelklicken.



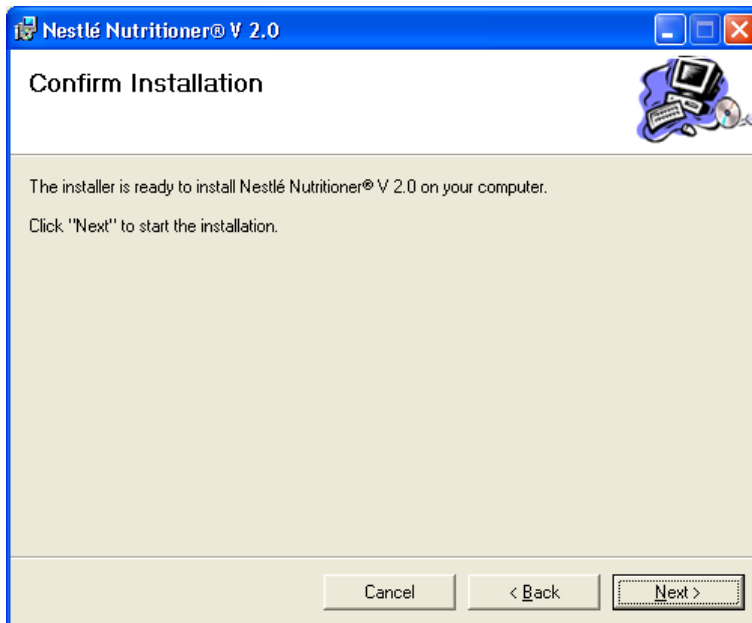
Schritt 2:
Es öffnet sich folgendes Fenster:



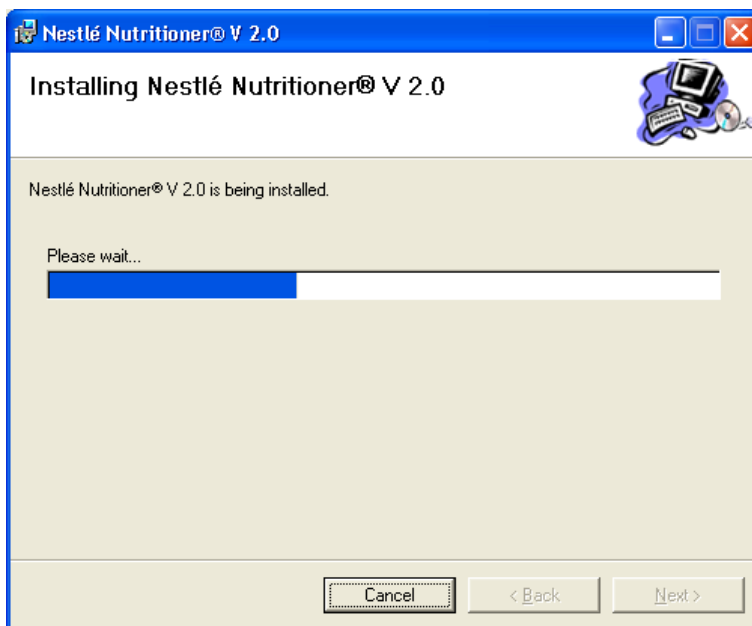
Schritt 3:
,Next' anklicken und im nächsten Schritt
- den Speicherort wählen (Voreinstellung: C:\Programme)
sowie
- wählen, ob der Nutritioner® auf diesem Rechner nur von einem oder allen
Benutzern des Betriebssystems verwendet wird.
Hintergrund: Wird ‚Everyone‘ angeklickt, können unterschiedliche Benutzer des
Betriebssystems auf die gleichen Daten des Nutritioners zugreifen.
(Diese Auswahlmöglichkeit wird nur angezeigt, wenn die Installation vom
Administrator des Betriebssystems ausgeführt wird.)



Schritt 4:
,Next‘ anklicken...

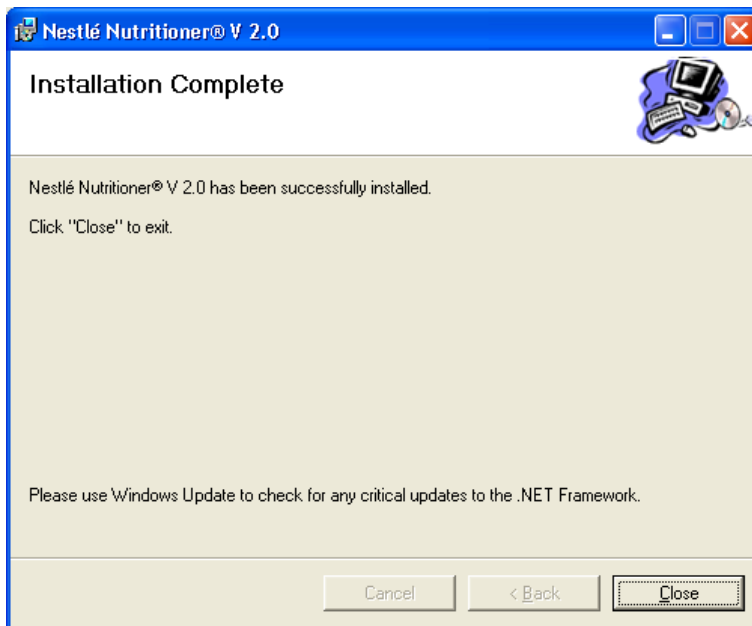


Schritt 5:
... und den Installationsprozeß abwarten.



Schritt 6:

Nach erfolgreicher Installation erscheint folgendes Fenster, mit ‚Close‘ Installation beenden.



Schritt 7:

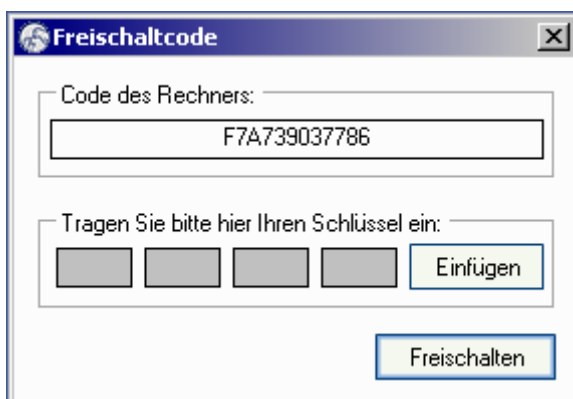
Das Nutritioner® Icon liegt nun als Verknüpfung auf dem Desktop:



Schritt 8:

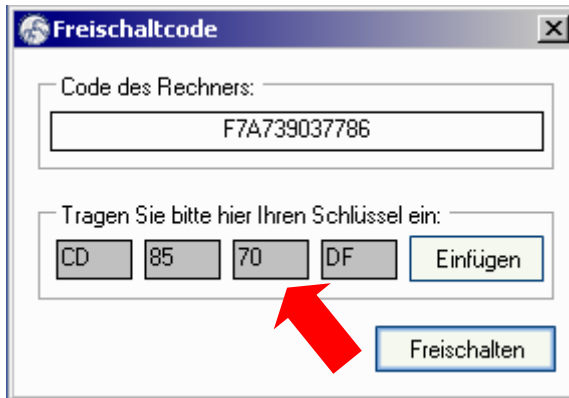
Zum Öffnen des Nutritioners V2.1 den Icon doppelklicken.

Es erscheint einmalig das Fenster *Freischaltcode* mit dem Code des Rechners zur Freischaltung der Lizenz.



Schritt 9:
Schlüssel anfordern

Schritt 10:
Den Schlüssel in die untere Zeile des Fensters *Freischaltcode* eintippen und
,Freischalten‘ anklicken:



Die Eingabe des Freischaltcodes ist einmalig und nur beim ersten Öffnen des Nutritioners V2.1 erforderlich.

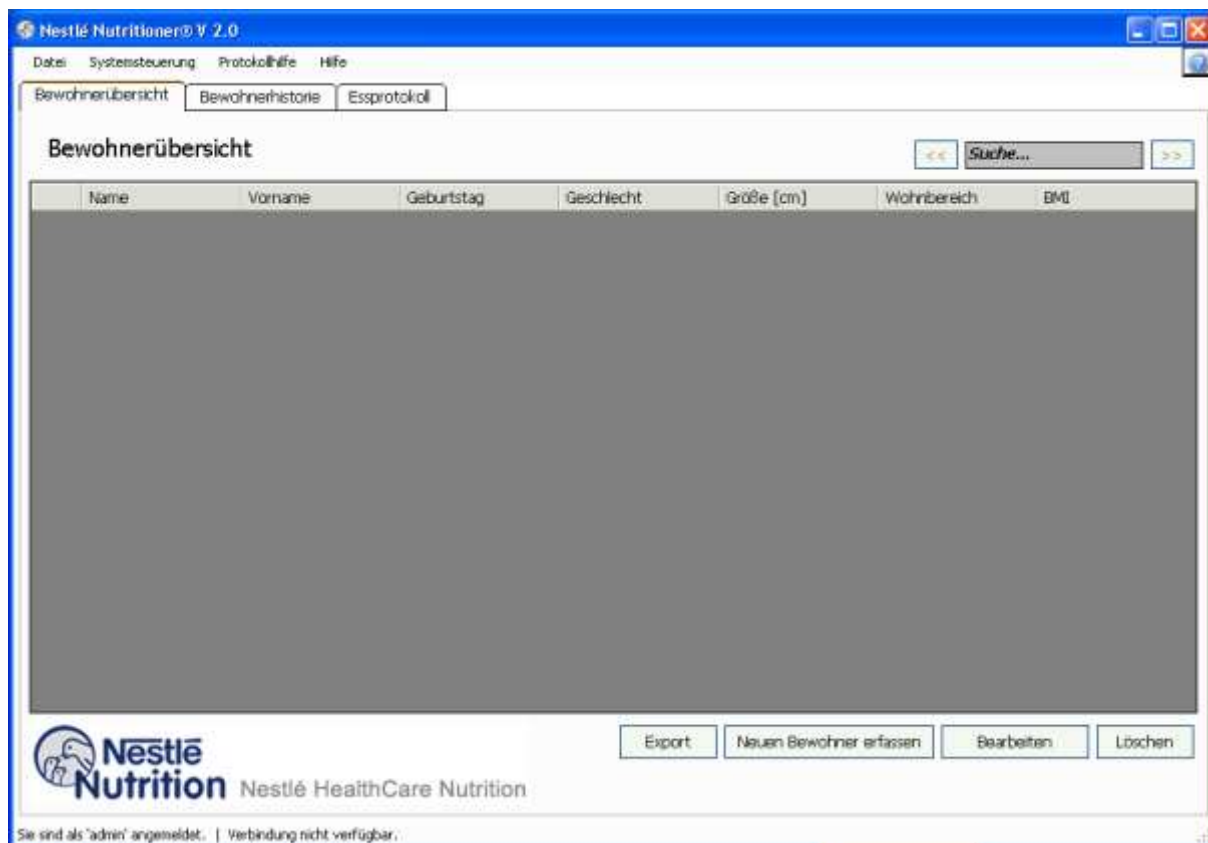
Schritt 11:

Es öffnet sich das Fenster mit dem Login-Feld, Login und Passwort lauten im Auslieferungszustand: **admin**.

Eingeben und anschließend den Button ,anmelden‘ anklicken.

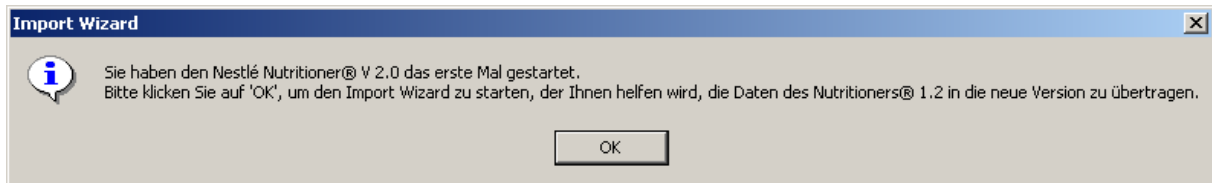


Schritt 12:
Der Nutritioner® V2.1 öffnet sich:



Schritt 13:

Beim erstmaligen Öffnen des Nutritioner® V 2.1 erscheint automatisch eine Anleitung zum Import der Daten aus Version 1.2.



Schritt 15:

Klicken Sie auf Beenden, um keine Daten einzulesen.

Um Daten zu importieren, verwenden Sie bitte die Anleitung ‚Nutritioner® V2.1: Import von Daten aus Nutritioner® V1.2‘.



Gutes Gelingen bei der Arbeit mit dem Nutritioner® V2.1!

Beginnen Sie nun mit der Dateneingabe. Die Anleitung ‚Nutritioner®: Erste Schritte‘ hilft Ihnen dabei!

Möchten Sie die Daten des Nutritioners zentral auf einem Server speichern und bearbeiten? Details finden Sie in der Anleitung ‚Nutritioner® V2.0: Lokaler, Synchronisations- und Servermodus‘. Grundlage ist diese ausgeführte Anleitung!